

# Die nachhaltige Lösung: Für eine umweltfreundlichere Supply Chain

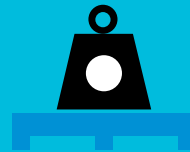
## Das Paletten-Pooling-System ist von Natur aus nachhaltig

Pooling heißt Miete und Wiederverwendung von Ladungsträgern statt Kauf und Tausch nach Lieferung. Es senkt die Notwendigkeit des Umlaufs von Ladungsträgern über Ihre Supply Chain hinweg und in Ihrem Betrieb. Je geringer der Umlauf, umso stärker senken Sie automatisch den CO<sub>2</sub>-Ausstoß. Beim Pooling werden auch weniger natürliche Ressourcen verbraucht, weil die Paletten kontrolliert, repariert und wiederverwendet werden. Die Tatsache, dass jede Palette im Pool regelmäßig auf ihre Qualität geprüft wird, hat auch indirekt Vorteile für die Nachhaltigkeit. So werden das Risiko von Produktschäden und Lebensmittelverschwendung beim Transport sowie die Unterbrechung vollautomatischer Systeme gesenkt, denn in beiden Fällen werden zusätzliche Energie und Ressourcen benötigt, um die Prozesse wieder zum Laufen zu bringen.

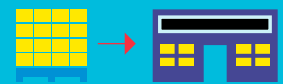
## Der Beweis, dass CHEP-Paletten weniger CO<sub>2</sub> produzieren

Laut einer unabhängigen Expertenstudie ist der CO<sub>2</sub>-Ausstoß von gepoolten CHEP-Paletten im Vergleich zu weißen Tauschpaletten nur halb so groß; außerdem erfordern sie bei der Herstellung nur ein Drittel der Holzmenge und produzieren nur ein Viertel des Abfalls. Das sind die Ergebnisse einer Lebenszyklusanalyse (LCA) einer Europalette von CHEP (1200 mm x 800 mm), einer britischen Standardpalette (1000 mm x 1200 mm) und einer Halbpalette (600 mm x 800 mm) im Vergleich zu weißen Tauschpaletten nach über 100.000 Fahrten. Die LCA wurde von Intertek-RDC Environment in Brüssel durchgeführt, einem führenden Umweltberatungsunternehmen. Der Prozess erfolgte dabei im Rahmen der ISO 14044-Zertifizierung unabhängig im Peer-Review-Verfahren.

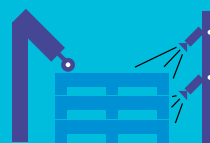
## Die einzigartigen Vorteile des Paletten-Pooling-Systems von CHEP



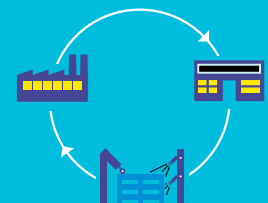
Paletten halten länger, wenn sie regelmäßig kontrolliert und repariert werden; außerdem muss auf diese Weise weniger Holz eingesetzt und weniger Holzabfall recycelt werden. Laut einer unabhängigen Expertenstudie halten CHEP-Paletten bis zu 10-mal länger als vergleichbare weiße Tauschpaletten.<sup>1</sup>



Qualitätssicherung senkt das Risiko von Produktschäden und Lebensmittelverschwendung wie auch die damit verbundenen Emissionen. Nur 0,16 % aller Lieferungen werden aufgrund von CHEP-Palettendefekten beschädigt im Vergleich zu 4,1 % bei weißen Tauschpaletten.<sup>2</sup>



Kürzere Transportwege bedeutet niedrigere Emissionswerte. Und mit 234 Service Centern in 32 europäischen Ländern hat CHEP das größte Netzwerk dieser Art. Unabhängig von Ihrem Standort innerhalb von Europa sind Sie durchschnittlich nur 134 km von einem CHEP Service Center entfernt.<sup>3</sup>



CHEP kann auf vielerlei Weise mit Ihnen zusammenarbeiten, was Ihnen mit einem effizienteren Betrieb und einer verbesserten Nachhaltigkeit über Ihre Supply Chain zugute kommt. So können wir beispielsweise Ihren Transport optimieren, Service Center auf Ihrem Betriebsgelände einrichten und Ihnen zum Ausgleich von CO<sub>2</sub>-Emissionen verhelfen.